



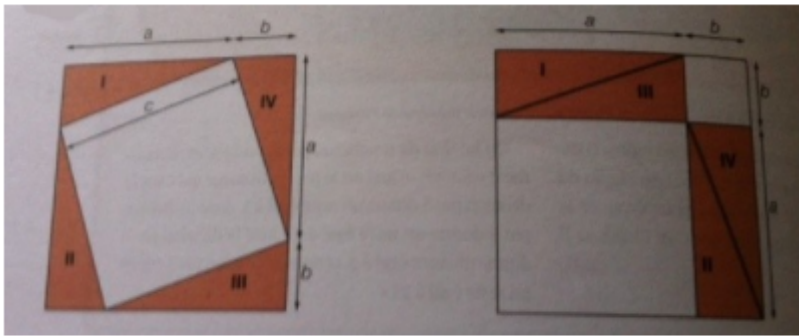
## Le théorème de Pythagore

### Exercice : démonstration du théorème de Pythagore.

Ces deux mêmes tapis carrés ont été décorés

à l'aide de quatre triangles rectangles identiques.

a. Quel est le motif qui nécessite le plus de laine blanche ?



b. Quelle relation peux-tu faire entre  $a$ ,  $b$  et  $c$  ?