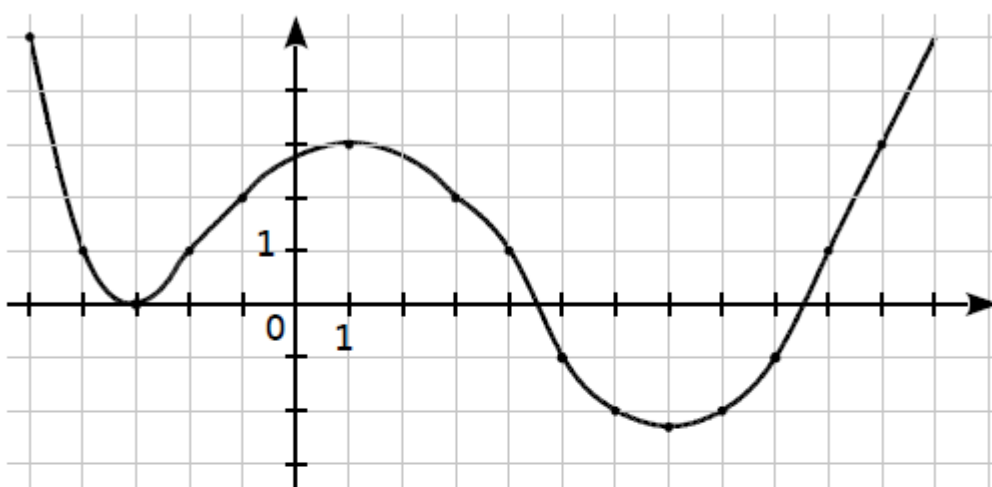


Exercice 27 : courbe d'une fonction

Ce graphique représente une fonction g pour x compris entre -5 et 12 .



- a.** Place le point E de la courbe d'abscisse 1.
Quelle est l'ordonnée de E ?
- b.** Place le point F de la courbe d'abscisse 8.
Quelle est l'ordonnée de F ?
- c.** Place les points G_1, G_2, G_3, \dots de la courbe qui ont pour ordonnée 1 et donne les coordonnées de chacun de ces points.
.....
- d.** Combien de points ont pour ordonnée -2 ?
Écris les coordonnées de ces points.