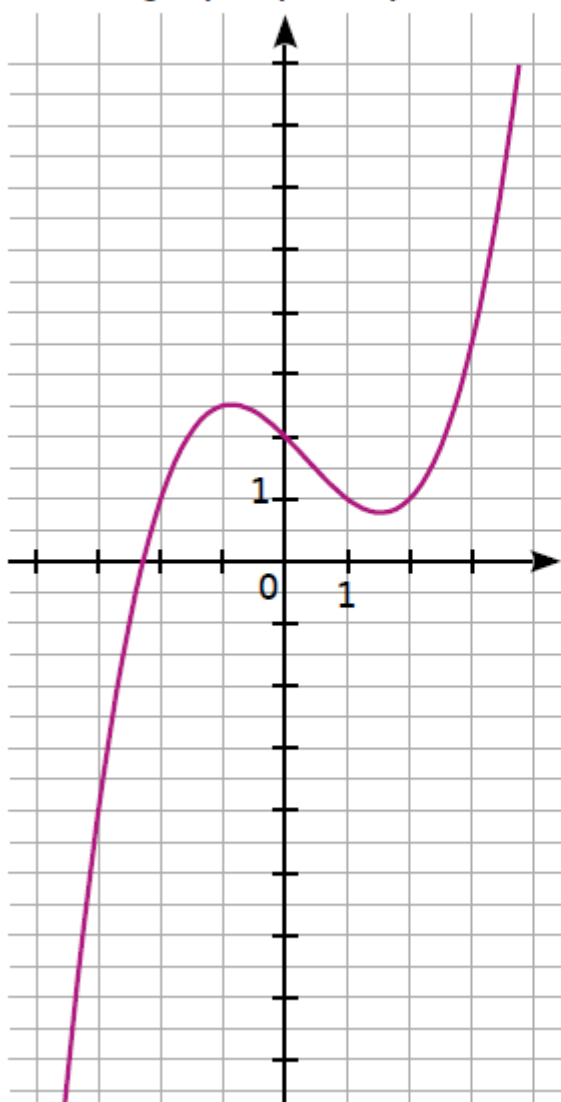


## Exercice 29 : graphique et fonctions

Ce graphique représente une fonction  $h$ .



Complète.

**a.**  $h(-2) = \dots\dots\dots$

**b.**  $h(-1) = \dots\dots\dots$

**c.**  $h(\dots\dots\dots) = -4$

**d.**  $h(0) = \dots\dots\dots$

**e.**  $h(1) = \dots\dots\dots$

**f.**  $h(2) = \dots\dots\dots$

**g.**  $h(\dots\dots\dots) = 3,5$

**h.** Quels sont les antécédents de 1 par  $h$  ?

.....

.....