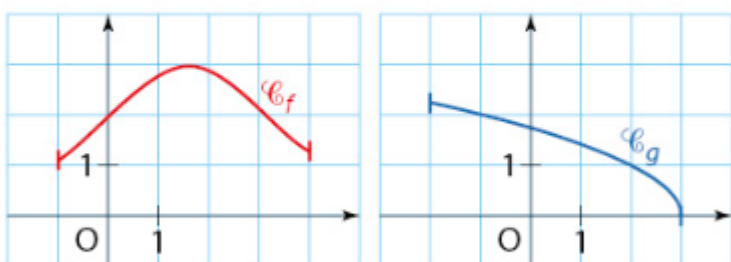


Exercice 5 : résolution graphique d'inéquation

f et g sont des fonctions définies par les courbes \mathcal{C}_f et \mathcal{C}_g ci-dessous.

a) Lire les ensembles de définition de f et g .



b) Linda affirme : « $g(1) > f(1)$ ».

A-t-elle raison ? Expliquer.