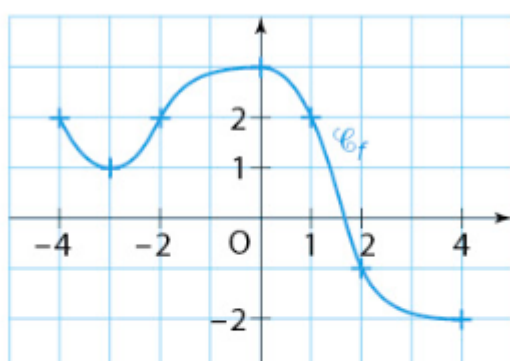


Exercice 6 : lecture graphique d'une fonction

La courbe ci-dessous définit une fonction  $f$ .



- a) Lire graphiquement l'image de 2 par  $f$ .
- b) Lire graphiquement  $f(4)$ .
- c) Lire graphiquement les antécédents de 2 par  $f$ .
- d) Reformuler les consignes **b)** et **c)** avec une phrase comportant le mot « image ».