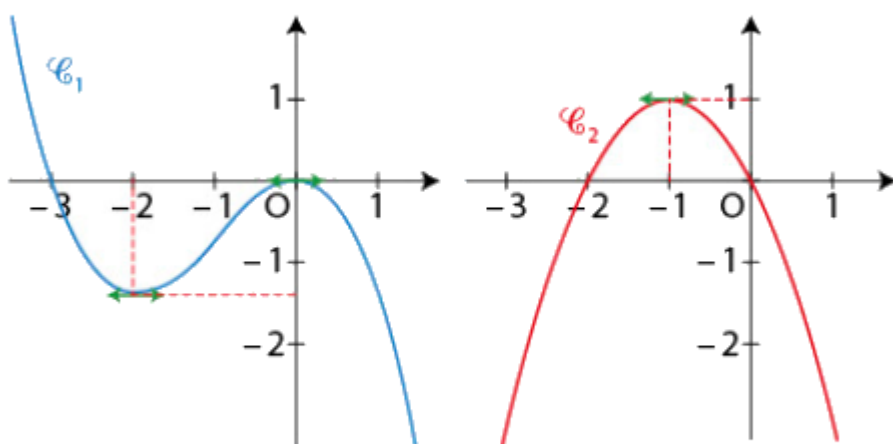


## Exercice 24 : courbes d'une fonction et de sa dérivée

Les courbes  $\mathcal{C}_1$  et  $\mathcal{C}_2$  ci-dessous représentent une fonction  $f$  définie sur  $\mathbb{R}$  et sa fonction dérivée  $f'$ .



Parmi ces courbes, laquelle représente la fonction  $f$  et laquelle représente la fonction  $f'$  ?