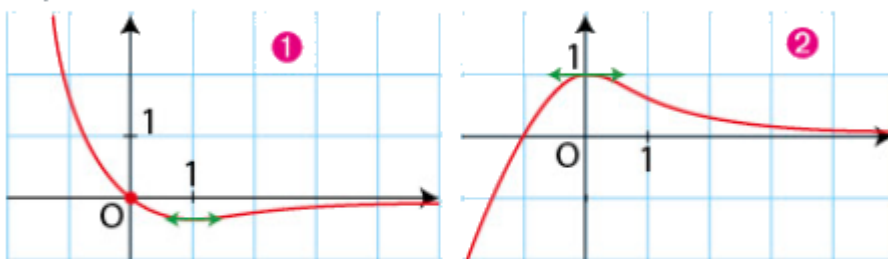


Exercice 25 : lire graphiquement et équation de la tangente

Voici deux courbes. L'une représente une fonction f définie sur l'intervalle $[-2;5]$ et l'autre représente sa fonction dérivée f' .



- Laquelle représente f et laquelle représente f' ?
- Lire alors graphiquement les valeurs de $f(0)$ et $f'(0)$.
- En déduire une équation de la tangente à la courbe représentative de f au point d'abscisse 0.