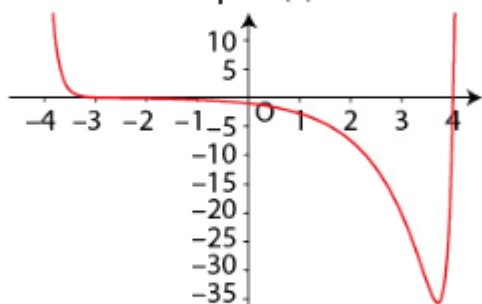


Exercice 11 : conjecturer le signe de $f(x)$

Dans le repère ci-dessous, on a représenté la fonction f définie sur \mathbb{R} par $f(x) = e^{x^2-12} - e^x$.



- Conjecturer le signe de $f(x)$ selon les valeurs de x .
- Démontrer la conjecture émise au **a**).