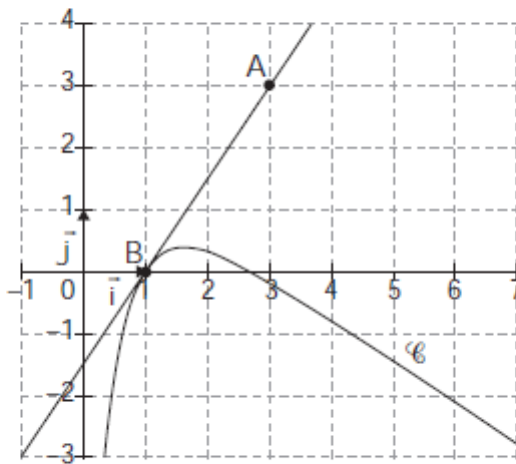




Exercice 1 : nombre dérivé et tangente à la courbe.

La courbe \mathcal{C} donnée ci-après est la représentation graphique d'une fonction h définie et dérivable sur l'intervalle $]0 ; +\infty[$. La droite (AB) , tracée sur le graphique, est tangente à la courbe \mathcal{C} au point B d'abscisse 1.



On note h' la fonction dérivée de la fonction h sur l'intervalle $]0 ; +\infty[$.

- a) $h'(1) = 0$ b) $h'(1) = 1,5$ c) $h'(1) = -\frac{2}{3}$