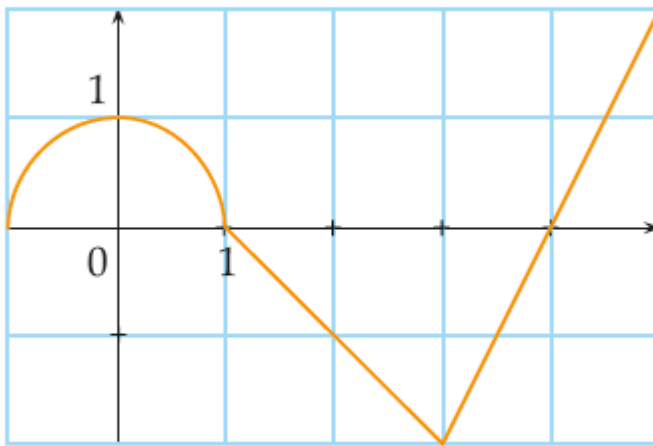




Fonctions de référence

Exercice 19 : reproduire le graphique de $f+2$ et $-2f$.

On donne ci-dessous la représentation graphique d'une fonction f définie sur l'intervalle $[-1 ; 5]$.



Reproduire le graphique et représenter les fonctions :
 $f + 2$; $\frac{1}{2}f$ et $-2f$.