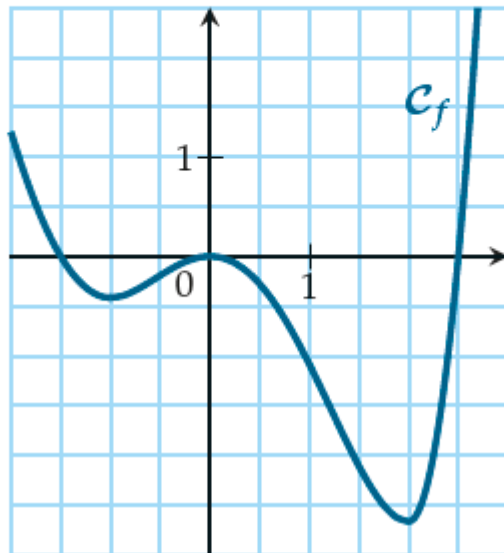




La dérivation et la dérivée d'une fonction

Exercice 11 : résoudre graphiquement des inéquations.

Soit f une fonction dérivable sur $[-2 ; 3]$ dont on donne la courbe représentative C_f ci-dessous.



- 1) Résoudre graphiquement les inéquations :
 - a) $f(x) > 0$
 - b) $f(x) < 0$
 - c) $f'(x) > 0$
 - d) $f'(x) < 0$
- 2) Existe-t-il un lien entre le signe de $f(x)$ et celui de $f'(x)$?
- 3) Résoudre graphiquement les équations :
 - a) $f(x) = 0$
 - b) $f'(x) = 0$