



Les statistiques

Exercice 8 : histogramme, âge moyen et entreprise.

L'histogramme ci-contre représente les âges des 150 employés d'une entreprise.

- 1) Compléter le tableau ci-dessous.
- 2) Quel est le pourcentage des employés qui ont strictement moins de 36 ans ?
- 3) Calculer l'âge moyen d'un employé de cette entreprise.

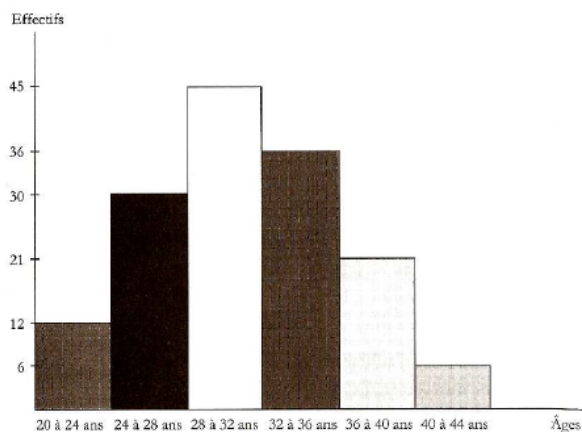


Tableau de la question 1)

Ages	$20 \leq \text{âge} < 24$	$24 \leq \text{âge} < 28$	$28 \leq \text{âge} < 32$	$32 \leq \text{âge} < 36$	$36 \leq \text{âge} < 40$	$40 \leq \text{âge} < 44$	Total
Centre de classe	22						
Effectifs							
Fréquences en %							