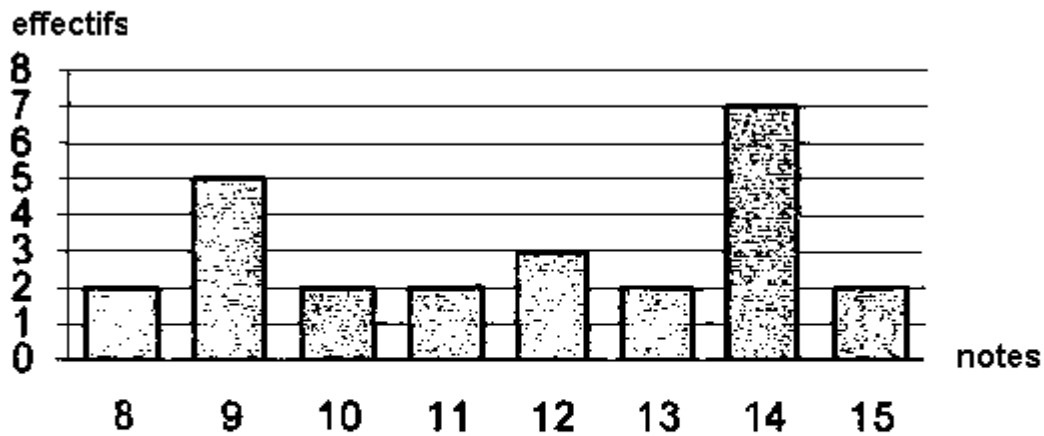




Les statistiques

Exercice 15 : diagramme en bâtons et médiane.

Le diagramme en barres ci-dessous donne la répartition des notes obtenues à un contrôle de mathématiques par les élèves d'une classe de 3^{ème}



1. Combien d'élèves y a-t-il dans cette classe ?
2. Quelle est la note moyenne de la classe à ce contrôle ?
3. Quelle est la note médiane ?
4. Quelle est l'étendue de cette série de notes ?