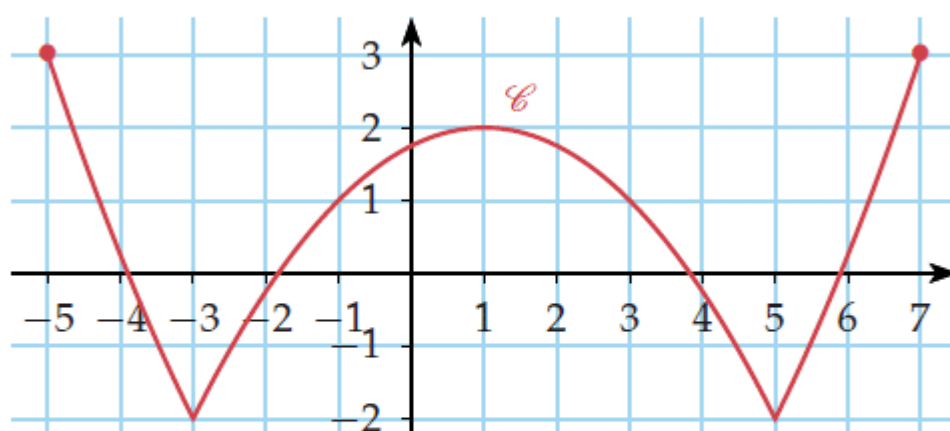


Exercice 11 : fonction numérique et courbe

Soit une fonction f définie sur $I = [-5 ; 7]$ dont la courbe représentative \mathcal{C} est tracée ci-dessous.



- 1) Justifier que f est continue sur I .
- 2) Établir le tableau de variation de f sur I .
- 3) Dénombrer les solutions de l'équation $f(x) = 0$:
 - a) dans $[1 ; 5]$
 - b) dans $[-1 ; 1]$
 - c) dans I