

Exercice 27 : problème avec un écran radar

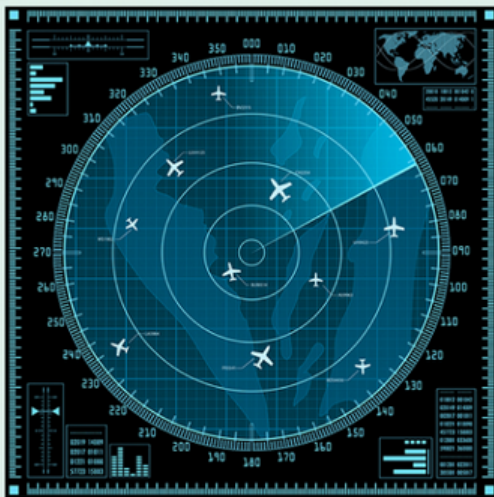
► La situation-problème

Sur l'écran de radar, plusieurs avions R, T et S sont détectés.

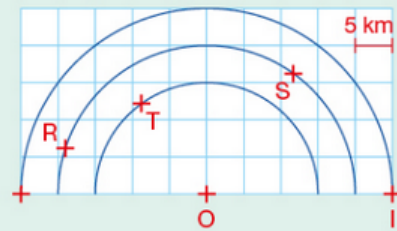
L'avion A n'est pas détecté sur l'écran, seules ses coordonnées sont données.

Retrouver les informations des avions R, T et S et placer l'avion A sur l'écran du radar (doc. 1).

Doc. 2 Image d'un écran de radar



Doc. 1 Positions des avions



- Avion R
Angle : $\text{IOR} = \square$ Distance à O : \square
- Avion T
Angle : $\text{IOT} = \square$ Distance à O : \square
- Avion S
Angle : $\text{IOS} = \square$ Distance à O : \square
- Avion A
Angle : $\text{IOA} = 128^\circ$ Distance à O : 10 km

► Les supports de travail

Une photocopie du doc. 1, les instruments de géométrie.

Toute piste de recherche, même non aboutie, figurera sur la feuille.