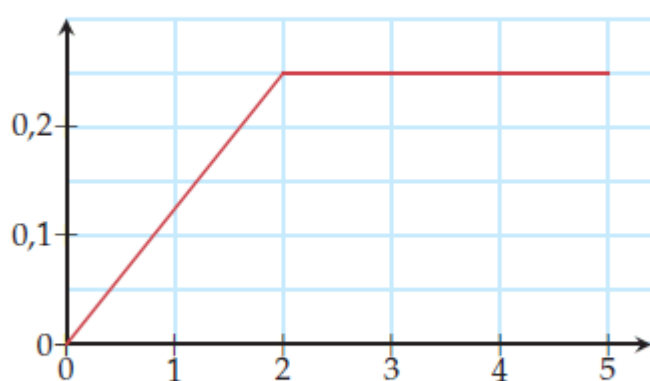


**Exercice 13 : une variable  $X$  avec sa fonction de densité**

On considère une variable aléatoire  $X$  dont la fonction de densité sur  $[0 ; 5]$  est représentée ci-dessous :



Déterminer :

- |                         |                         |
|-------------------------|-------------------------|
| 1) $P(0 \leq X \leq 1)$ | 3) $P(1 \leq X \leq 4)$ |
| 2) $P(2 \leq X \leq 4)$ | 4) $P(X < 3)$           |