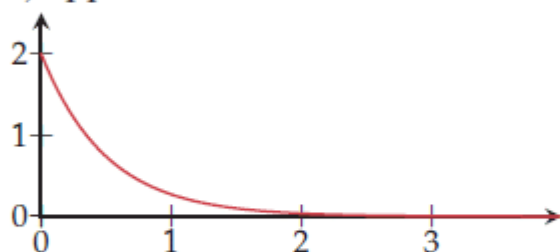


Exercice 17 : une variable aléatoire X qui suit une loi exponentielle

Une variable aléatoire X suit une loi exponentielle de paramètre λ . La courbe de la fonction densité correspondante est donnée ci-dessous. Le point de coordonnées $A(0 ; 2)$ appartient à cette courbe.



- 1) Déterminer la valeur de λ .
- 2) L'égalité $P(X < 0,5) = P(X \geq 0,5)$ est-elle vraie ?
- 3) Déterminer la valeur de t pour laquelle $P(X < t) = P(X \geq t)$.