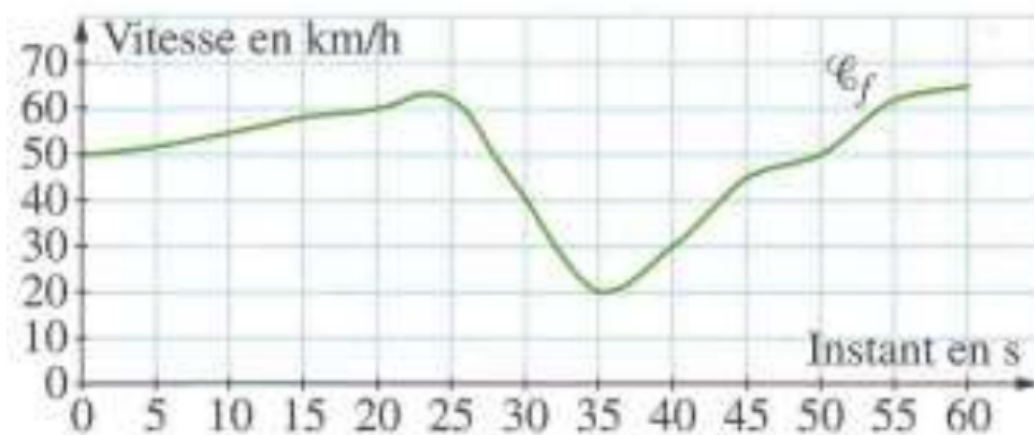


## Exercice 36 : une descente sinueuse

Un cycliste effectue une descente sur une route sinueuse. La courbe  $C_f$  ci-dessous représente, pour une durée d'une minute, la fonction  $f$  qui, à chaque instant, indique la vitesse affichée par son compteur.



- 1) Que signifie en pratique pour le cycliste l'information  $f(10) = 55$  ?
- 2) Lire avec la précision que permet la figure et sans tracés supplémentaires les images :  $f(20)$ ;  $f(30)$ ;  $f(35)$ ;  $f(50)$ .