

Exercice 13 : courbe et équations d'une fonction

Voici la courbe représentative d'une fonction k définie sur $[-3 ; 4]$.

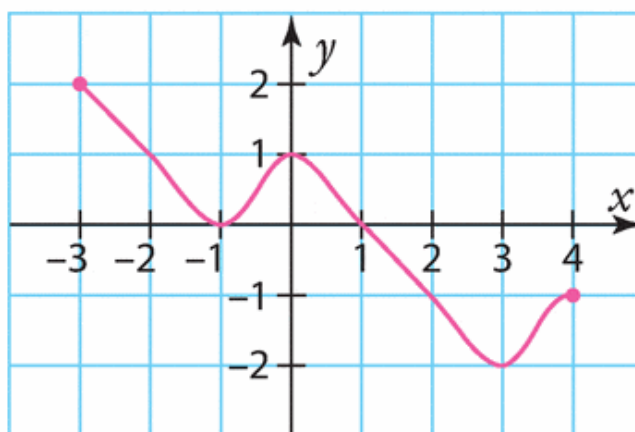
Estimer les solutions des équations et inéquations suivantes.

a) $k(x) = 1$

b) $k(x) = 0$

c) $k(x) > -1$

e) $k(x) \geq -2$



d) $k(x) < 0$

f) $k(x) \geq 2$