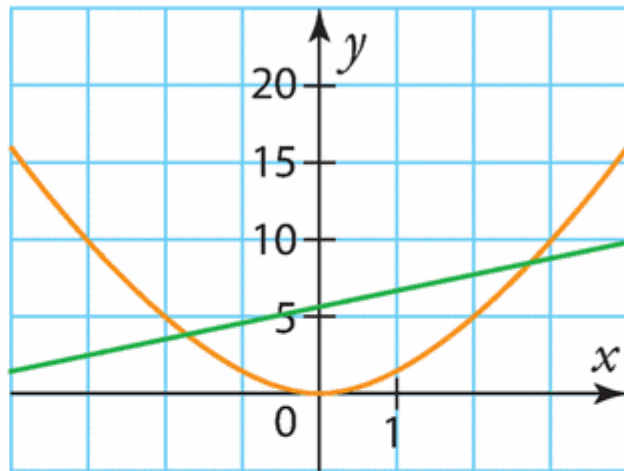




# Résolution graphique d'équations et inéquations

## Exercice 21 : résoudre graphiquement.

- On considère les courbes représentatives de la fonction carré, notée  $f$ , et de la fonction affine  $g$  définie sur  $\mathbb{R}$  par  $g(x) = x + 6$ . Elles sont tracées dans le repère ci-dessous.



1. Repérer les courbes associées aux deux fonctions.
2. Résoudre graphiquement l'équation  $x^2 = x + 6$ .
3. **a)** Développer l'expression  $(x - 3)(x + 2)$ .  
**b)** Retrouver algébriquement les résultats obtenus à la question 2.