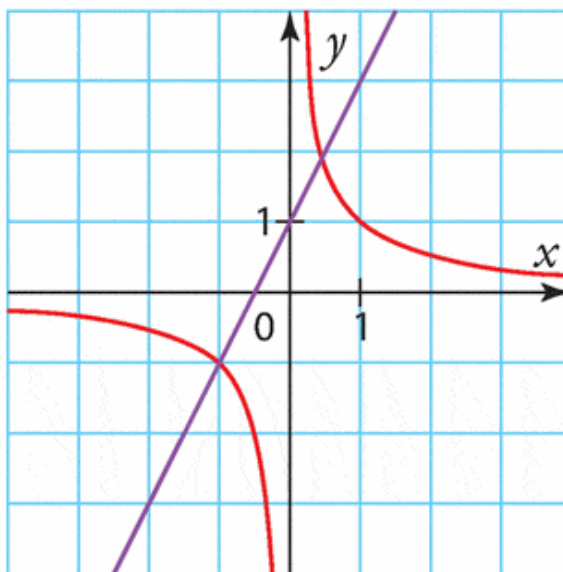


Exercice 22 : repérer des courbes et résoudre graphiquement

On considère les courbes représentatives de la fonction inverse, notée f , et de la fonction affine g définie sur \mathbb{R} par $g(x) = 2x + 1$. Elles sont tracées dans le repère ci-contre.



1. Repérer les courbes associées aux deux fonctions.

2. Résoudre graphiquement

l'équation $\frac{1}{x} = 2x + 1$.

3. a) Développer l'expression $(2x - 1)(x + 1)$.

b) Retrouver algébriquement les résultats obtenus à la question **2**.