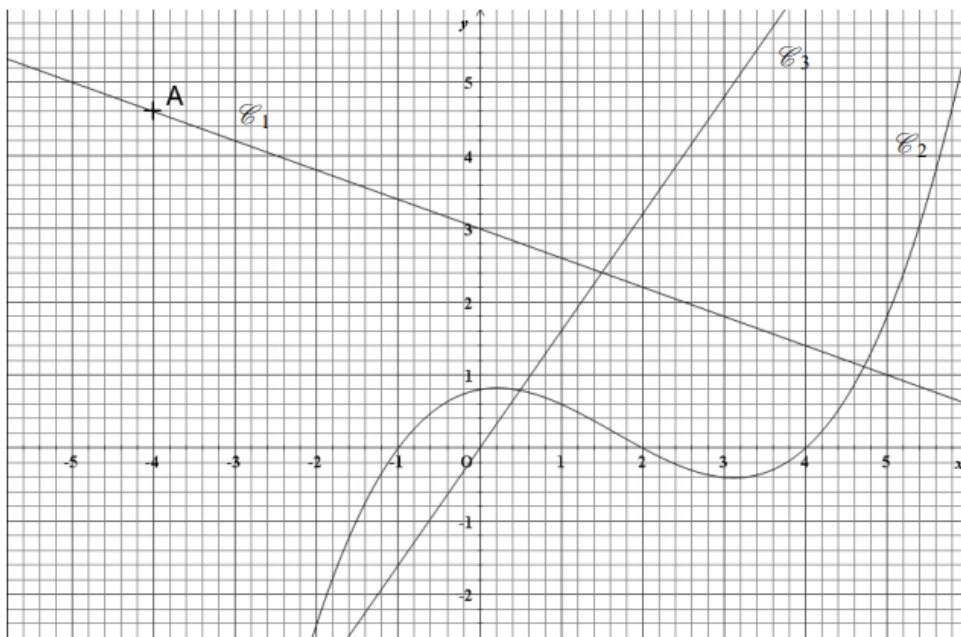


## Exercice 201 : brevet et fonctions

On donne ci-dessous les représentations graphiques de trois fonctions. Ces représentations graphiques sont nommées  $\mathcal{C}_1$ ,  $\mathcal{C}_2$  et  $\mathcal{C}_3$ . L'une d'entre elles est la représentation graphique d'une fonction linéaire  $f$ . Une autre est la représentation graphique de la fonction  $g : x \mapsto -0,4x + 3$ .



- 1°) Par lecture graphique, déterminer les coordonnées des points d'intersection de la courbe  $\mathcal{C}_2$  avec l'axe des abscisses.
- 2°) Laquelle de ces représentations graphiques est celle de la fonction linéaire  $f$ ? Justifier.
- 3°) Déterminer l'expression algébrique de  $f(x)$  sachant que  $f(3) = 4,8$ .
- 4°) Laquelle de ces représentations graphiques est celle de la fonction  $g$ ? Justifier.