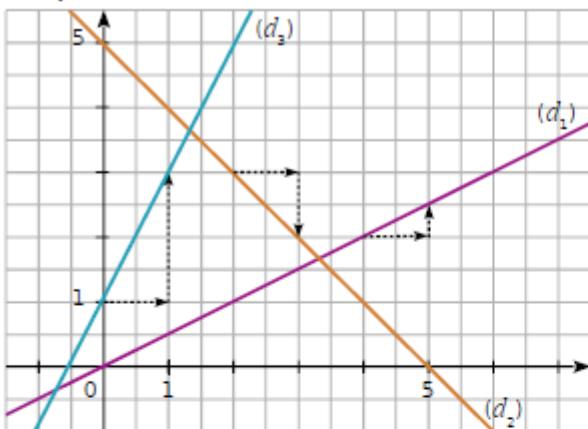


Exercice 31 : coefficient directeur et ordonnée à l'origine

Les droites (d_1) , (d_2) et (d_3) sont les représentations graphiques respectives de trois fonctions affines f_1 , f_2 et f_3 .



a. Par f_1 , détermine les images de 1 et 6.

.....

b. Par f_2 , détermine les images de 1 et 4.

.....

c. Indique la (les) fonction(s) qui ont un coefficient négatif.

.....

d. Indique le coefficient de chaque fonction dans ce tableau.

Fonction	f_1	f_2	f_3
Coefficient			

e. Indique l'ordonnée à l'origine de chaque droite.

Droite	(d_1)	(d_2)	(d_3)
Ordonnée à l'origine			