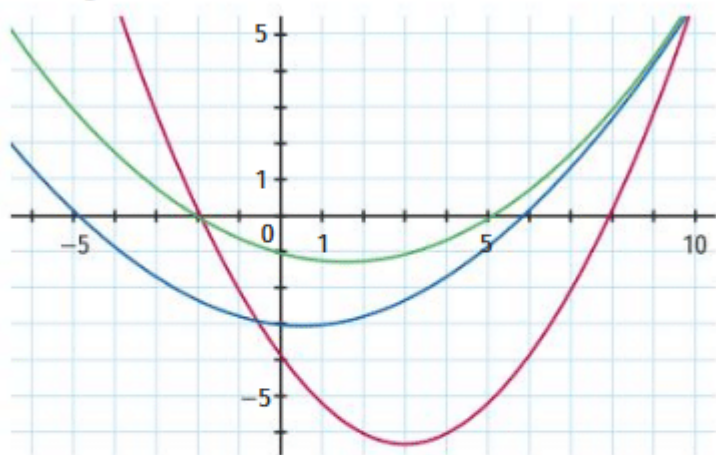


Exercice 45 : fonctions trinômes du second degré

On donne ci-dessous les courbes représentatives de trois fonctions trinômes du second degré f en vert, g en rouge et h en bleu.



1. En utilisant la forme factorisée de $f(x)$, déterminer l'expression de $f(x)$ en fonction de x .
2. Déterminer, de même, les expressions de $g(x)$ et $h(x)$.
3. Les courbes représentatives des fonctions f , g et h ont-elles un point commun ? Si oui, déterminer ses coordonnées.