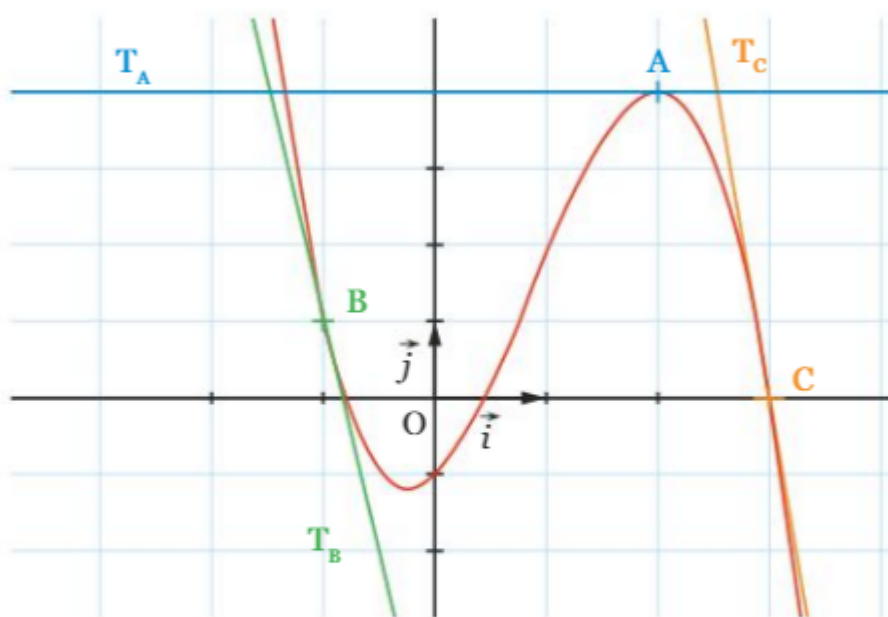


Exercice 39 : tangentes et parallèles

On a tracé ci-dessous la courbe d'une fonction f définie et dérivable sur \mathbb{R} et les tangentes T_A , T_B et T_C à la courbe de f respectivement aux points A , B et C .



1. Par lecture graphique, déterminer l'équation réduite de T_A .
2. Sachant que la droite T_B passe par le point de coordonnées $(-2 ; \frac{29}{4})$, déterminer son équation réduite.
3. On donne $f'(3) = -\frac{101}{12}$. Les tangentes T_B et T_C sont-elles parallèles ? Justifier.