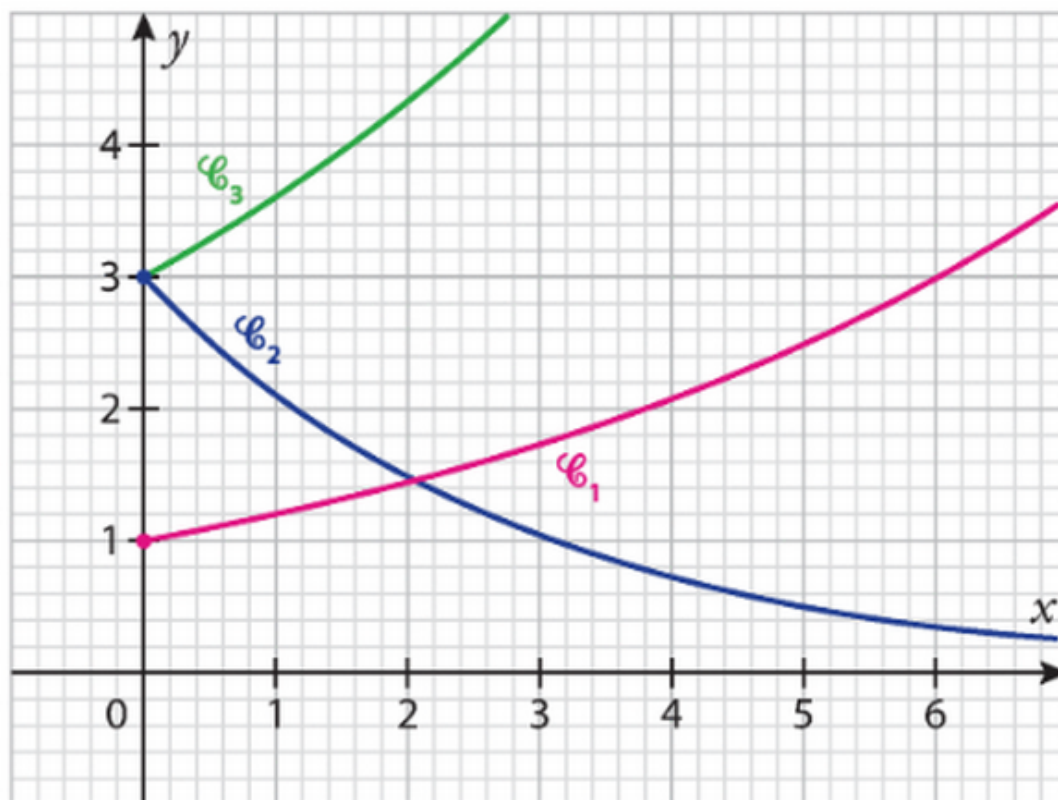


Exercice 30 : courbes de fonctions exponentielles

On considère les fonctions f , g et h dont les courbes sont tracées dans le repère ci-dessous.

Elles sont définies sur \mathbb{R}^+ par :

- $f(x) = 3 \times 0,7^x$
- $g(x) = 3 \times 1,2^x$
- $h(x) = 1,2^x$



Associer chaque fonction à sa courbe représentative.