



Fonction inverse

C'est une fonction qui prend une séquence d'éléments en entrée et renvoie une nouvelle séquence avec les éléments dans l'ordre inverse.

La fonction est souvent utilisée en programmation informatique pour inverser l'ordre des éléments d'un tableau ou d'une liste. Cela peut être utile lorsque vous avez besoin d'itérer à travers les éléments d'une séquence dans l'ordre inverse.

I. Définition de la fonction inverse.

Définition :

On appelle **fonction inverse**, la fonction définie pour tout nombre **réel non nul** par $f : x, \mapsto, \frac{1}{x}$.

II. Courbe représentative et hyperbole.

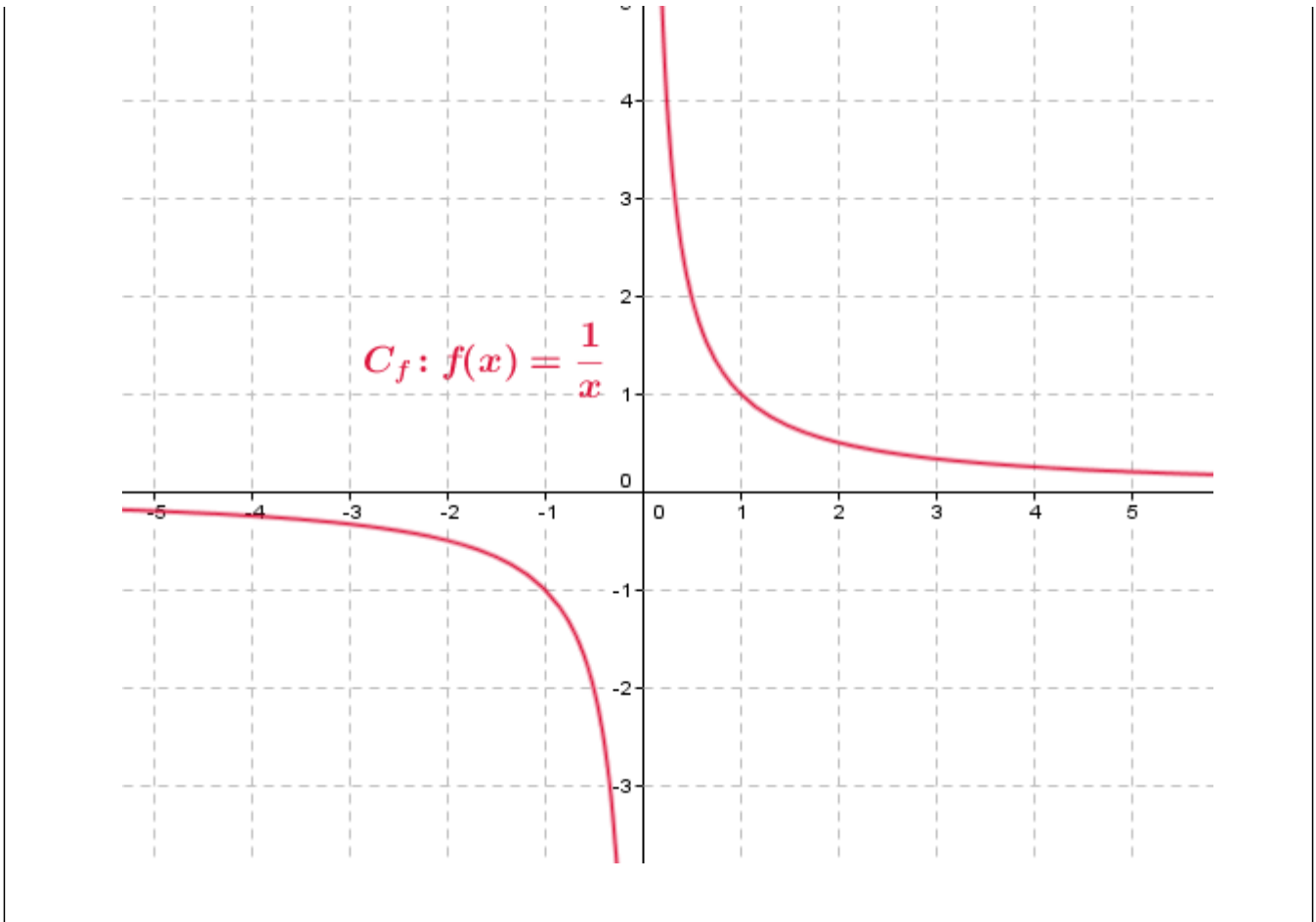
Propriété :

Dans un repère orthonormé, la courbe représentative de la **fonction** est une **hyperbole**.

Propriété :

Dans le plan muni d'un repère orthonormé, la courbe de la fonction admet une symétrie centrale par rapport à l'origine du repère.

Nous avons pour tout réel x non nul : $f(-x) = -f(x)$.



III. Croissance comparée de la fonction.

Propriété :

Soient a et b deux nombres réels non nuls.

Si $0 < a < b$ alors $0 < \frac{1}{b} < \frac{1}{a}$.

Si $a < b < 0$ alors $\frac{1}{b} < \frac{1}{a} < 0$.