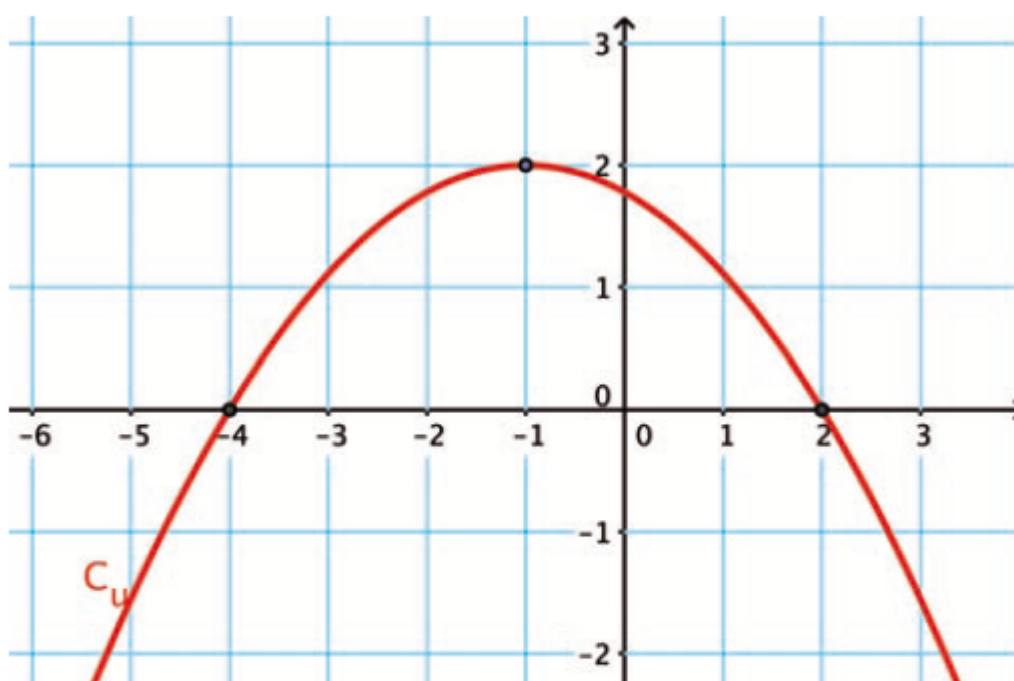


Exercice : déterminer l'ensemble de définition et fonction composée

On donne ci-dessous la courbe représentative C_u d'une fonction u définie et dérivable sur \mathbb{R} .



- 1) Déterminer l'ensemble de définition de la fonction $\ln(u)$.
- 2) Étudier les limites de la fonction $\ln(u)$ aux bornes de son ensemble de définition.
- 3) Étudier le sens de variation de la fonction $\ln(u)$.
- 4) Dresser le tableau de variation de la fonction $\ln(u)$.